

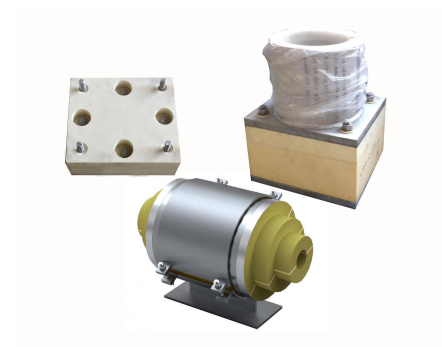
## 高密度聚异氰脲酸酯管托/垫块 HDPIR

### 1. 产品介绍

振申保冷管托可以承受管系带来的各种载荷，同时作为管道保冷的一部分。

振申保冷管托系统主要包含以下几部分：

- ❖ 滑动保冷管托
- ❖ 导向保冷管托（包括垂直管道导向管托）
- ❖ 限位/固定保冷管托
- ❖ 垫块系统



### 2. 产品性能及技术指标

#### (1) 保冷材料

保冷材料是保冷管托中最重要的部件,振申保冷管托的保冷材料使用高密度聚异氰脲酸酯(HDPIR)。

高密度聚异氰脲酸酯系由异氰酸盐与聚醚为主要原料，再加上发泡剂、触媒和防火剂，经高速搅拌混合反应生成的具有塑胶、橡胶和软木特性的发泡聚合物。泡体是由成千上万极微小均匀的独立细胞组成，成立体蜂窝式的结构。其密度高、热传导率低、吸水率低，质地优于木材。

物理性能	单位	技术指标					
		160	224	320	400	500	550
平均密度	kg/m <sup>3</sup>	160	224	320	400	500	550
导热系数 (20℃)	W/m.K	≤0.032	≤0.040	≤0.050	≤0.058	≤0.075	≤0.085
抗压强度 (常温)	MPa	≥2.0	≥4.0	≥7.0	≥12.0	≥18.0	≥22.0
体积吸水率	%	≤2.0	≤2.0	≤2.0	≤1.5	≤1.5	≤1.5
闭孔率	%	> 95					
线膨胀系数 (-165~20℃)	1/K	≤65×10 <sup>-6</sup>					
使用温度	℃	-196~+110					

#### (2) 其它辅助材料

振申保冷管托除主要的保冷材料外，还可以根据要求配置如下辅助材料：防潮层、金属保护层、

橡胶板、金属管夹、螺栓螺母、蝶形弹簧、隔冷垫圈、聚四氟乙烯滑动副、隔汽阻等，以满足设计需要，保证管托安全可靠使用。

### 3. 产品应用

主要应用于石油化工装置、液化气厂、冷冻库及中央空调系统管道、设备承重和隔热。

### 4. 包装储存

管支架垫块在工厂装配完成，用黑色聚乙烯袋包裹，外包装木箱包装。

### 5. 使用及注意事项

- (1) 管支架、垫块成套装配完成，现场拆卸后再组装。
- (2) 安装根据说明书要求进行安装。